



КОМИТЕТ ИМУЩЕСТВЕННЫХ ОТНОШЕНИЙ
АДМИНИСТРАЦИИ ПЕРМСКОГО МУНИЦИПАЛЬНОГО ОКРУГА

РЕШЕНИЕ

о размещении объектов № 1556

Пермский край
Пермский округ

11.06.2024

Комитет имущественных отношений администрации Пермского муниципального округа разрешает Публичному акционерному обществу «Россети Урал» (ИНН 6671163413, ОГРН 1056604000970, почтовый адрес: 620026, г. Екатеринбург, ул. Мамина Сибиряка, д. 140)

размещение объекта: «строительство ВЛ 0,4 кВ с установкой ПУ для электроснабжения Двуреченского с/п (4500094054) (Гуреев В.В.)»

на землях государственная собственность на которые не разграничена.

на срок бессрочно.

Местоположение: Пермский край, Пермский муниципальный округ, д. Комарово.

Приложение: схема предполагаемых к использованию земель или земельных участков.

Особые условия использования:

1) При установке опор электросетевого хозяйства учесть параметры ширины проезда улично-дорожной сети, во избежание сужения полосы отвода дороги. Установить опоры на расстоянии не более 2 метров от границ земельного участка.

2) При условии получения разрешения на производство земляных работ.

Заместитель председателя комитета



М.В. Королева

Схема предполагаемых к использованию земель или части земельного участка

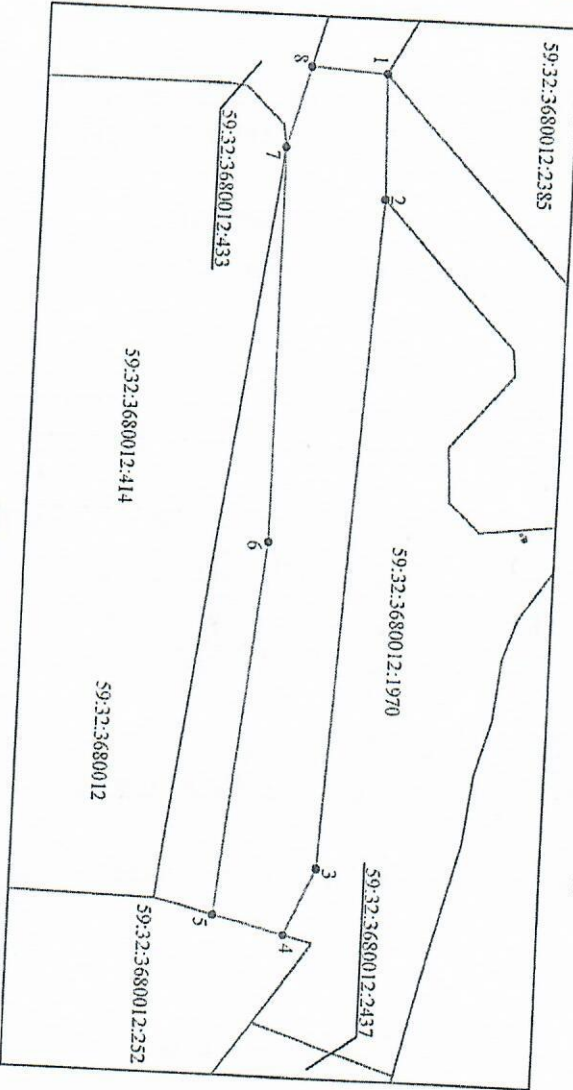
Объект: "Строительство ВЛ 0,4 кВ с установкой ПУ для электроснабжения Двуреченского с/п (4500094054) (Гуреев В.В.)"

Местоположение: Пермский край, Пермский муниципальный округ, д. Комарово

Площадь земель или части земельного участка, кв. м.: 410

Категория земель: Земли сельскохозяйственного назначения

Вид разрешенного использования земельного участка: Цель использования: Под объекты инженерного оборудования электроснабжения (Строительство ВЛ 0,4 кВ с установкой ПУ для электроснабжения Двуреченского с/п (4500094054) (Гуреев В.В.))



- Описание границ смежных землепользователей:
- от точки 1 до точки 2 - земли в государственной или муниципальной собственности, права на которые не разграничены;
 - от точки 2 до точки 4 по границе земельного участка с кадастровым номером 59:32:3680012:1970;
 - от точки 4 до точки 5 по границе земельного участка с кадастровым номером 59:32:3680012:252;
 - от точки 5 до точки 7 - земли в государственной или муниципальной собственности, права на которые не разграничены;
 - от точки 7 до точки 8 по границе земельного участка с кадастровым номером 59:32:3680012:433;
 - от точки 8 до точки 1 - земли в государственной или муниципальной собственности, права на которые не разграничены

Условные обозначения:

- предполагаемые к использованию земли;
- существующая часть границы, имеющиеся в ЕГРН сведения о которой достаточны для определения ее местоположения;
- граница кадастрового квартала;
- характерная точка границы неграницевого земельного участка;
- границы зон, с особыми условиями использования территории внесенные в ЕГРН;

Обозначение характерных точек границы	Координаты МСК-59, зона 2 м.	
	X	Y
1	500603,91	2261172,39
2	500604,16	2261181,55
3	500601,53	2261230,78
4	500599,34	2261235,67
5	500594,17	2261234,43
6	500596,93	2261207,16
7	500596,81	2261178,02
8	500598,43	2261172,09
1	500603,91	2261172,39

Заявитель:

Гуреев В.В.